



Consolidado como um centro de referência em oncologia para diversas regiões do Estado, o Ana Nery comemora sete décadas de uma história voltada a proporcionar a todos os clientes saúde com qualidade, aliando tecnologia, conforto e humanização

Rodrigo Assmann



História

Banco de Imagens/GS



O Hospital Ana Nery foi inaugurado em 1955, mas sua história teve início em 1951, quando começou a ser idealizado pela Comunidade Evangélica de Santa Cruz do Sul.

Na época, a união de forças para construir a casa de saúde tinha a finalidade de suprir a carência na área da saúde, melhorando os serviços na região. Foi com esse propósito que a Comunidade Evangélica fundou a Sociedade Caritativa Beneficente Ana Nery, em 4 de março de 1951.

A ideia inicial era a de construir um hospital totalmente novo, mas como o projeto idealizado era de alto custo, a Sociedade enfrentou dificuldades para dar prosseguimento a essa proposta. Até que no dia 12 de setembro de 1955, em assembleia extraordinária, a direção resolveu comprar o Hospital Arroio Grande, então de propriedade do médico Ingo Ebert. No início do mês seguinte, a instituição já foi transferida para a Sociedade Caritativa Beneficente Ana Nery.

Desde então, graças ao apoio da comunidade, do meio empresarial e dos poderes públicos, a instituição

vem passando por uma série de reformas e ampliações estruturais. Isso reflete não apenas no aspecto físico, mas no conceito, na filosofia de ser um hospital que a cada ano torna-se mais preparado para atender casos complexos, com resolutividade, qualidade e humanização.

Os princípios dos fundadores foram alicerçados e impulsionaram o crescimento do Ana Nery, que atualmente está consolidado como um centro de referência em oncologia para as regiões do Vale do Rio Pardo, Centro-Serra e algumas cidades da região Metropolitana e Carbonífera. A proposta do hospital é oferecer a todos os seus clientes saúde com qualidade, aliando tecnologia, conforto e humanização.

A entidade possui Declaração de Utilidade Pública Municipal, Estadual e Federal, além do Certificado de Entidade Beneficente de Assistência Social em Saúde. Também possui registro no Conselho Municipal dos Direitos da Criança e Adolescente de Santa Cruz do Sul e no Programa Nacional de Apoio à Atenção Oncológica (Pronon).

Linha do Tempo

1951 – Fundação da Sociedade Caritativa Beneficente Ana Nery e elaboração dos seus estatutos.

1952 – A Sociedade recebe a doação de um terreno em Linha Santa Cruz para a construção de um hospital.

1954 – Recebido outro terreno, desta vez no município vizinho de Vera Cruz, para a construção de um asilo.

1955 – Aquisição do Hospital Arroio Grande, marcando o início oficial do Hospital Ana Nery, em 12 de setembro. No mês seguinte, a instituição entra em funcionamento.

1957 – Venda dos terrenos anteriormente doados para hospital e asilo, visando a consolidação das atividades no local atual.

1961 – Contratação do primeiro médico plantonista. Nesse mesmo ano, a Sociedade é reconhecida como Entidade de Utilidade Pública Estadual.

1964 – Início das obras de ampliação, com foco na futura instalação da maternidade.

1967 – Nova etapa de expansão das instalações do hospital.

1975 – Implantação dos primeiros serviços de neurologia, ampliando a assistência especializada.

1981 – Grande modernização: duplicação da área física e melhorias em bloco cirúrgico, cozinha, lavanderia, administração e rampas de acesso.

1988 – Início do serviço de hemodiálise. Criada a Comissão de Controle de Infecção Hospitalar, presidida pelo dr. Dario Carlos Hübner.

1989 – Fundação Alexander von Humboldt (Alemanha) doa equipamentos para implantação do serviço de endoscopia digestiva.

1990 – Realização do primeiro transplante de rim dos Vales do Taquari e Rio Pardo. O anestesista dr. Lídio Irineu Rauber assume a diretoria da instituição.

1994 – Criação do serviço de Oncologia, embrião do futuro Oncocentro.

1998 – Começo das obras do Centro de Terapia Intensiva (CTI).

2000 – Inauguração do Oncocentro – Centro de Oncologia do Vale do Rio Pardo.

2001 – Inauguração do CTI. Hospital recebe credencial para captação de órgãos, cria a Comissão Intra-Hospitalar de Transplantes e realiza a primeira captação múltipla de órgãos.

2002 – Inauguração de uma nova sala cirúrgica com recursos do Ministério da Saúde.

2004 – Início das obras da Unidade de Radioterapia.

2005 – Lançamento do website institucional e inauguração do serviço de hemodinâmica.

2007 – Inauguração oficial do Centro de Radioterapia.

2010 – Início das obras da nova Unidade de Internação destinada a pacientes SUS.

2011 – Implantação do Programa 5S e início das campanhas de captação de recursos.

2012 – Criação do Núcleo de Estudos em Lesões de Pele e do Grupo de Risco e Segurança.

2013 – Aquisição de micro-ônibus para ações de prevenção ao câncer.

2014 – Inauguração do Laboratório Ana Nery e do Ambulatório de Oncologia.

2015 – Inauguração da Unidade de Internação Pinheiros (SUS). Dr. Lídio Rauber deixa a direção, sendo sucedido por Gilberto Antonio Gobbi.

2016 – Expansão do laboratório, com abertura de três postos de coleta em Santa Cruz do Sul. Início da Radioterapia de Intensidade Modulada.

2017 – Instalação da maior usina de energia solar hospitalar do Brasil. Criação do Núcleo Interno de Regulação (NIR).

2018 – Implantação de programas de gestão e inauguração do espaço Solar Ana Nery.

2019 – Reestruturação da recepção e do serviço de cardiologia.

2020 – Anúncio de dois novos serviços: medicina hiperbárica e genética médica.

2021 – Início do serviço de Medicina Hiperbárica e dos atendimentos pediátricos no Pronto Atendimento.

2022 – Conquista do Selo ONA – Nível 1 de acreditação hospitalar. Laboratório Ana Nery recebe acreditação DICQ. Lançamento do Solar Care e inauguração do serviço de Check-Up Executivo, em parceria com a Angiocardio.

2023 – Hospital Ana Nery assume a gestão do Hospital Regional do Vale do Rio Pardo (Rio Pardo) e do Hospital São José (Dois Irmãos). Início da Capelanía Hospitalar e entrega de novos espaços do Centro Cirúrgico.

Fonte: site.hananery.com.br

EXPEDIENTE

- **Edição:** Marisa Lorenzoni ✉marisa@gazetadosul.com.br
- **Textos:** Marisa Lorenzoni e Assessoria de imprensa Ana Nery
- **Comercialização:** Deise Olivera Souza
- **Arte-final:** Márcio Machado
- **Revisão:** Luís Fernando Ferreira

Hospital Ana Nery,
há **70 anos** cuidando da nossa
saúde com maestria e dedicação!

Arty Casa[®]

RUA TENENTE CORONEL BRITO, 570/586
CENTRO | SANTA CRUZ DO SUL

@artycasa_
/artycasa.com.br

51 2109-0160

Parabéns ao Hospital Ana Nery pelos 70 anos de dedicação à saúde.

Orgulho em contribuir para projetar o futuro desta história.

GRAZIELA ASSMANN
ARQUITETURA

ARQUITETURA PARA SAÚDE

51 99991 5424
grazielaassmann.com.br

Hospital Ana Nery:

70 anos transformando vidas

70 Anos! Quando pensamos hoje em dia em abrir qualquer empresa, o receio de tudo o que será necessário em termos de documentação e de todos os entraves que surgem para sua efetivação nos causa medo e insegurança. Imagine isso quando se pensa em um hospital e lá nos idos de 1950, quando tudo era muito mais difícil e com precárias informações. Mas o que parecia impossível se tornou realidade e aquele grupo de pessoas, vinculadas à Igreja Evangélica, transformou um sonho em realidade. Em 12 de setembro de 1955 inaugurou o Hospital, buscando alcançar uma saúde em que se prioriza a humanização, o carinho e o respeito pelos pacientes. Seremos eternamente gratos a esses abnegados santa-cruzenses que disponibilizaram seu precioso tempo na busca de condições e recursos para a sua efetivação e, com determinação e audácia, implementaram o surgimento do Hospital Ana Nery.

Hoje, olhando nossa trajetória, tenho certeza de que estariam muito orgulhosos do caminho que o Hospital trilhou nesses 70 anos. Nascendo pequeno e com dificuldades e aos poucos se transformando bem como a própria realidade do Bairro Arroio Grande, do município de Santa Cruz do Sul e da nossa região, para ser referência para o Estado do Rio Grande do Sul. Referência em qualidade de atendimento, em tecnologia, mas principalmente em acolhimento, carinho e pela inigualável humanização nos atendimentos, que todos que nos procuram atestam. Aliás, três elementos que apenas meus colegas aqui do ANA conseguem unir na medida exata com dedicação, respeito e perfeição para ser o diferencial que encanta nossos pacientes e os tornam da família, sim, da FAMÍLIA ANA NERY.

Do Hospital pequeno e acanhado só sobrou a SAUDADE. Em torno dele, alavancamos um Hospital moderno e fortalecido na tecnologia, nos equipamentos de ponta, nos corredores que transbordam emoções e conquistas. No peito de cada



um de nossos colaboradores bate o orgulho de bem atender, da felicidade do sorriso farto e da certeza do melhor atendimento prestado.

Neste espaço, poderia ter me dedicado a falar da qualidade dos equipamentos que nos rodeiam, das tecnologias que temos e outras que estão chegando, do fortalecimento da estrutura, mas entendo que isso não significa nada sem as pessoas, sem o talento de cada um, que ao se somarem multiplicam o carinho de atender, a humanização do servir e o respeito pelos pacientes, naquilo que buscamos desde a inauguração do Hospital e temos como propósito: cuidar das pessoas.

Gilberto Antonio Gobbi
Superintendente do Hospital Ana Nery



“Hoje, olhando nossa trajetória, tenho certeza de que estariam muito orgulhosos do caminho que o Hospital trilhou nesses 70 anos. Nascendo pequeno e com dificuldades e aos poucos se transformando bem como a própria realidade do Bairro Arroio Grande, do município de Santa Cruz do Sul e da nossa região, para ser referência para o Estado do Rio Grande do Sul. Referência em qualidade de atendimento, em tecnologia, mas principalmente em acolhimento, carinho e pela inigualável humanização nos atendimentos, que todos que nos procuram atestam.”



Sempre contigo, colecionando memórias.

O Hospital Ana Nery está celebrando **70 anos** e a Unimed VTRP tem muito orgulho de fazer parte dessa história. São inúmeras lembranças e vivências compartilhadas ao longo de uma trajetória repleta de conquistas e desafios. É uma honra ser parceira de uma instituição que preza diariamente pela proximidade e pelo cuidado com a comunidade. Afinal, estar bem é estar perto.

Parabéns, Hospital Ana Nery, pelas sete décadas de dedicação ao bem-estar das pessoas!

Unimed
Sempre contigo.

Unimed
Vales do Taquari
e Rio Pardo/RS



A comunidade de Santa Cruz e região é grata por ter um grande Hospital para cuidar de nossa saúde.

Parabéns Hospital Ana Nery 70 ANOS

SB
BRINDES

S.B. Brindes Ltda. - Fone: (51) 3902.0130 - WhatsApp: (51) 98119.0920 - Email: contato@sbbbrindes.com - Santa Cruz do Sul

Hospital Ana Nery 70 anos!

Carinho, cuidado e dedicação aos pacientes, seus familiares e a todos os profissionais que fazem dessa instituição referência na área da saúde

Fepel
Embalagens e Máquinas

Parabéns!

R. Sen. Pinheiro Machado, 1269
Centro, Santa Cruz do Sul

51 3719-4014
51 3711-8176

✉ fepelembalagens01@gmail.com

Uma história construída com cuidado, excelência e amor ao próximo



Em 2025, o Hospital Ana Nery celebra sete décadas de uma trajetória marcada pela missão de servir à comunidade com excelência e bem-estar das pessoas. Desde sua fundação, em 1955, o hospital nasceu da força e união da comunidade, erguido sobre os pilares da solidariedade e da dedicação, transformando-se em referência em saúde para toda a região.

Hoje, o Ana Nery é muito mais do que um hospital. É um símbolo de cuidado e acolhimento, que chega aos 70 anos reafirmando o propósito: CUIDAR DAS PESSOAS com qualidade, humanidade e excelência.

Referência em oncologia e outros atendimentos de alta complexidade, a instituição presta serviços essenciais a 49 municípios, sendo um ponto de apoio e confiança para milhares

de pacientes e familiares. O diferencial do Ana Nery está em seu olhar humanizado. Cada paciente é tratado com respeito, empatia e atenção – valores que fazem parte da essência da instituição desde seus primeiros dias. O acolhimento caloroso e o profissionalismo de toda a equipe fazem do ambiente hospitalar um espaço diferenciado no cuidado à saúde.

Sete décadas depois, o sonho da comunidade segue vivo, mais forte do que nunca. O Hospital Ana Nery continua crescendo, investindo em tecnologia, inovação e capacitação, sempre com o propósito maior: CUIDAR DAS PESSOAS servindo com amor. Essa história de cuidado coletivo é motivo de orgulho, celebração e um convite para seguir construindo juntos um futuro ainda mais promissor.

Palavra do presidente

São 70 anos de uma linda história, de superação, de sobrevivência, de desenvolvimento, de alegria e de tristezas. O que se mantém é o nosso propósito de cuidar e atender bem as pessoas, de buscar a cura e o alívio. Entre os momentos mais marcantes, gosto de pensar que é a marca positiva que o Hospital deixou em cada uma das pessoas que por aqui passou. Aliado à importância da nossa instituição para a comunidade santa-cruzense e os demais municípios que atendemos. Estamos sempre focados na sustentabilidade financeira, para podermos dar continuidade na qualidade do atendimento e seguir em busca da implementação de novos serviços e novas tecnologias.

Divulgação/GS



A instituição nos últimos anos investiu muito forte na sua estrutura física, realizou as manutenções e ampliações necessárias. Essa fase ainda está em andamento, mas é necessário muito cuidado com o ritmo para que a viabilidade da saúde financeira seja respeitada. Conforme é público, entidades filantrópicas que atendem ao SUS normalmente tem um déficit financeiro enorme nesses serviços devido à tabela de remuneração estar muito defasada.

O Ana Nery conseguiu navegar relativamente bem nessas águas turbulentas até 2024. 2025 será um ano complicado no setor de saúde pública.

Pessoalmente, considero um ano de transição. Temos sinalizações do Estado de que a defasagem na tabela SUS será minimizada em breve através de uma complementação no valor dos serviços. Caso isso realmente ocorra, será uma grande virada na área da saúde pública do Rio Grande do Sul.

Enfim, um Hospital atende 365 dias do ano, 7 dias da semana e 24 horas por dia. É um compromisso enorme que requer uma boa equipe de gestão e um quadro de colaboradores qualificado e comprometido. O nosso principal propósito é cuidar bem das pessoas e esse compromisso mantemos inabalável durante esses 70 anos.

Carlos Alberto Brand

Preidente do Hospital Ana Nery

Hospital Ana Nery, 70 anos de cuidado e confiança.

A CSZ se orgulha em parabenizar o Hospital Ana Nery por este marco tão especial e, ao mesmo tempo, agradece a parceria construída ao longo dos anos.

Seguimos juntos, comunicando histórias que aproximam.

CSZ
comunicação
& estratégia

☎ (51) 99525-0102 @agenciacszt

Compromisso com o desenvolvimento

Tão importante quanto a trajetória do Hospital Ana Nery é a presença do dr. Lídio Rauber nessa história. Natural de Santa Rosa, no que hoje é o município de Alecrim, formou-se na primeira turma de médicos da Universidade Católica de Pelotas, em 1968. No ano seguinte, Lídio veio a Santa Cruz do Sul, para trabalhar no hospital de Monte Alverne, como clínico e cirurgião-geral.

Já nos anos de 1970 e 1971, fez a residência em Anestesiologia no Centro de Ensino e Treinamento do Sane (CET-Sane) no Hospital Ernesto Dornelles, Instituto de Cardiologia e Santa Casa de Porto Alegre, sendo o primeiro residente egresso desse serviço. Lídio conta que assim que concluiu a residência passou a trabalhar com o dr. Gilberto Hoeltz nos hospitais Santa Cruz, Ana Nery, Vera Cruz e Monte Alverne, e no Sanatório Vida Nova.

Com o tempo, incentivado pela Irmã Adiles Wenzel, diretora do Hospital Santa Cruz, ele passou a se interessar pela administração hospitalar. Participou ativamente dos movimentos da classe médica.

Lídio também exerceu um papel fundamental na criação da Unimed – VTRP e na construção da sua sede em Santa Cruz, tendo participado da criação da Unimed RS. Na entidade, entre os anos de 1988 e 2000, ele passou pelo Conselho de Administração, nos cargos de conselheiro, vice-presidente, presidente e depois na diretoria de mercado.

NOVOS RUMOS PARA O ANA NERY

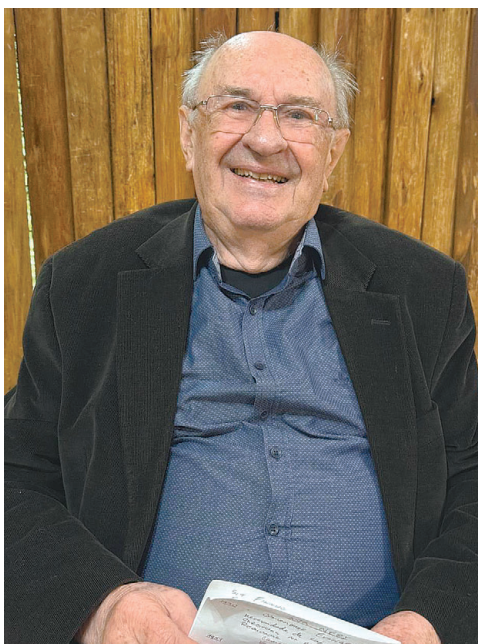
Segundo Lídio, nos últimos anos da década de 80, o Ana Nery passava por uma crise muito forte. As remunerações pagas em contrapartida aos serviços prestados ao SUS eram absolutamente insuficientes, como são até hoje, e levaram a um déficit insuportável. Somando-se a necessidade de pagar empréstimo feito junto à Caixa Econômica Federal para ampliação das instalações do hospital, a presidência da época optou pela permanência da geriatria (única a propiciar resultados financeiros positivos), fechando os serviços deficitários.

“Meu posicionamento como diretor clínico, na época e também como presidente da Unimed, foi de lutar pela permanência do Ana Nery como instituição hospitalar, dentro dos princípios com que a Sociedade Caritativa foi fundada pelos líderes da Comunidade Evangélica da época de 1951”, lembra. Momento em que ele teve como resposta da então equipe diretiva: “Se essa é sua opinião e acha que assim deve ser, pode assumir e fazer”.

Então, na ocasião, foi convocado o Conselho de Administração da Unimed VTRP para uma reunião no hospital. Na ocasião, foi exposta a gravidade da situação, bem como a necessidade da existência de uma instituição hospitalar que servisse de referência a essa cooperativa e permitisse a sobrevivência da casa de saúde. As propostas foram aprovadas e originaram uma parceria e colaboração persistente até hoje.

“Assumimos a administração do Ana Nery em 3 de maio de 1990 e encerramos em dezembro de 2015. Foi um período de intensa parceria entre o corpo clínico e o Hospital, busca contínua pelos melhores serviços e fortalecimento da integração com a comunidade”, ressalta.

Hoje, aos 84 anos, Lídio está aposentado, mas para ele a importância do Hospital Ana Nery na região é inquestionável. Cita como exemplo os serviços de Oncologia e as atividades preventivas de quimioterapia, cirurgia oncológica, radioterapia e, brevemente, da radiocirurgia, que são exemplos não só para a região, mas para o Brasil. “Realmente tenho um imenso orgulho do serviço prestado a esta comunidade, que me reconheceu com o título de cidadão de Santa Cruz do Sul, e agradeço aos senhores vereadores pela honraria”, conclui.



Fotos: Divulgação/GS



Vista aérea do Ana Nery em 2013. Desde então, o hospital já passou por inúmeras transformações e modernizações



A empresa Ambientuus parabeniza o Hospital Ana Nery pelos 70 anos!

Uma parceria de anos que demonstra compromisso, transparência e responsabilidade ambiental. Parabéns!

Para todo resíduo, a melhor gestão.

ambientuus.com.br @ambientuus (51) 3364-8688

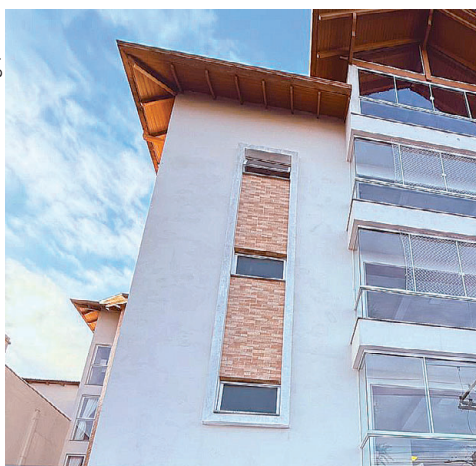


Serviços Ana Nery

O Hospital Ana Nery oferece uma vasta gama de serviços, incluindo um Centro de Oncologia, um Laboratório de Análises Clínicas próprio e um novo Centro Cirúrgico, com mais salas e leitos. A instituição também dispõe de atendimento em medicina hiperbárica e um serviço de pediatria no Pronto Atendimento. Sua história é marcada pelo compromisso com o atendimento humanizado e pela inovação, visando o bem-estar dos pacientes e oferecendo uma estrutura completa para diversas especialidades médicas.

Ao lado, conheça alguns dos serviços oferecidos.

Fotos: Divulgação/GS



Rodrigo Assmann



Medicina hiperbárica

O serviço de medicina hiperbárica utiliza oxigênio 100% puro para restaurar tecidos agredidos por queimaduras, infecções ou traumas.

O tratamento utiliza uma câmara muito semelhante às de bronzamento artificial, na qual o paciente permanece deitado por um período definido pelo médico especialista, inalando oxigênio puro, que chega aos tecidos do corpo humano por meio da corrente sanguínea.

A medicina hiperbárica combate infecções bacterianas e por fungos; compensa a deficiência de oxigênio decorrente de entupimentos de vasos sanguíneos ou sua destruição (em casos de esmagamentos e amputações de braços e pernas, normalizando a cicatrização de feridas crônicas e agudas); neutraliza substâncias tóxicas e toxinas; potencializa a ação de alguns antibióticos, tornando-os mais eficientes no combate às infecções e ativa células relacionadas com a cicatrização de feridas complexas.

Laboratório

Desde março de 2014, o Hospital Ana Nery conta com um Laboratório de Análises Clínicas próprio. A estrutura, que antes era terceirizada, foi realocada para um espaço amplo e confortável, que fica ao lado da recepção principal da instituição e conta com estacionamento privativo e gratuito, três salas de coleta e área técnica com alta tecnologia. Os serviços do Laboratório Ana Nery estão disponíveis tanto para os pacientes internados no hospital como também para os clientes externos.

Angiocardio Ana Nery

Cuidar do seu coração também é uma das especialidades. O Hospital Ana Nery e a Angiocardio inauguraram a Angiocardio Ana Nery – Exames Cardiológicos e Vasculares. Um novo conceito, priorizando um atendimento de qualidade, aliado à integração entre tecnologias de ponta e experiência médica qualificada. Oferece exames de ecografia adulto e pediátrico, fetal, com stress farmacológico, transesofágica, ecografia com doppler vascular, ecocardiograma de repouso, teste ergonômico, holter e monitorização ambulatorial de pressão arterial (MAPA).

Radson Diagnóstico por Imagem

Junto do Hospital Ana Nery, funciona uma das

unidades do Radson – Diagnóstico por Imagem. O Radson conta com equipamentos de alta tecnologia que possibilitam maior qualidade na obtenção e processamento das imagens. O objetivo é assegurar diagnósticos rápidos e precisos aos seus pacientes.

Oferece exames de ecografia, radiologia digital, punções e biópsias, mamografia digital, densitometria óssea, tomografia multislice, ressonância magnética.

Pronto Atendimento

O Hospital Ana Nery possui um Pronto Atendimento adulto e pediátrico com atendimento 24h. Destinado aos conveniados e pacientes particulares, conta com equipe preparada para oferecer consultas médicas, procedimentos ambulatoriais de pequeno porte, nebulizações, medicações, entre outros. Em casos de urgência/emergência, os pacientes são encaminhados diretamente para a Sala de Emergência para atendimento imediato. O setor conta com poltronas e leitos de observação e consultórios médicos, além de dispor da moderna estrutura do Hospital Ana Nery para realizar exames. Se houver necessidade, internação e cirurgias.

A Unidade segue o modelo de classificação de risco de urgência e emergência, o que possibilita tratar com agilidade e rapidez os casos em que o tempo é um fator determinante na conduta a ser adotada. Com isso, os pacientes são atendidos em função da gravidade da situação e não somente pela ordem de chegada.

Solar Ana Nery

O Residencial Geriátrico Solar Ana Nery destina-se à hospedagem temporária ou moradia permanente de idosos que necessitem de assistência especial ou desejem vivenciar a maturidade com qualidade, interação social e ocupações que preencham a rotina e deem sentido à longevidade.

Vivamente

A VivaMente – Saúde Integrada é um novo espaço de saúde especializado que reúne programas de reabilitação pós-cirúrgica e pós-AVC, atendimento a pessoas com Alzheimer e outras demências, e iniciativas voltadas ao estilo de vida, longevidade e performance. A proposta é simples e transformadora: oferecer à comunidade o mesmo padrão de qualidade e resultados que há anos são referência no atendimento do Solar Ana Nery, agora em formato clínico, sem necessidade de internação.

PARA CUIDAR DA SUA SAÚDE, NÃO HÁ TEMPO A PERDER.

Atendimento ágil e personalizado, com especialistas e equipamentos diagnósticos em um único lugar.



- CONSULTAS COM ESPECIALISTAS
- ATENDIMENTO MULTIDISCIPLINAR
- EXAMES DE IMAGEM
- EXAMES CARDIOVASCULARES
- EXAMES LABORATORIAIS



Desde 2019, trabalhando lado a lado com o compromisso de bem atender nossa comunidade.

Ao Hospital Ana Nery, feliz 70 anos!

Junto ao Hospital Ana Nery
2106.4477 - 99597.7671
@checkup.hospitalananery

Referência regional para o tratamento do câncer

Rodrigo Assmann



O serviço de oncologia no Hospital Ana Nery surgiu com a inauguração do seu Centro de Oncologia, em 2000, que o tornou referência para o tratamento do câncer na região. Antes disso, a instituição ainda não era voltada para essa especialidade. O desenvolvimento de associações de apoio a pacientes com câncer, como a Aapecan, ajudaram a suprir a demanda por cuidados oncológicos.

Divulgação/CS



Há 31 anos atuando no Hospital Ana Nery, o dr. Luiz Alberto Hauth participou ativamente da implantação do Centro de Oncologia. Ele, que havia feito sua formação no Hospital Santa Rita de Porto Alegre e trabalhava lá na época, vinha para Santa Cruz dois dias por semana.

Recorda que ainda em 1995, contando com dois oncologistas clínicos e tratamento de mastologia, cabeça e pescoço, iniciaram as tratativas para formar esse centro. "Começamos a trazer especialistas de várias áreas da oncologia para dentro do Ana Nery e aos poucos a equipe foi crescendo. Incorporamos enfermeiros, psicólogos e nutricionistas, todos voltados para tratamentos oncológicos e com especialização. Hoje somos uma grande equipe em todas as especialidades cirúrgicas, oncologia clínica, tratamento da dor, medicina paliativa, radioterapia, quimioterapia e imunoterapia", lembra.

Já em 2007, acresceu-se a radioterapia ao Centro de Oncologia. Hoje o hospital conta com dois dos mais modernos aparelhos de radioterapia IMRT (Radioterapia de Intensidade Modulada). Em breve, será inaugurada uma nova tecnologia de radioterapia que é a radiocirurgia, sendo o Ana Nery o segundo hospital do interior

do estado a ter esse serviço.

Hauth lembra da luta da equipe para ter um centro de tratamento para pacientes com câncer de Santa Cruz e região. "A referência para tratamento oncológico era em Porto Alegre. Era dificultoso para os pacientes, que muitas vezes tinham que se deslocar diariamente para a Capital. Foi um dos grandes motivos que nos fez lutar por isso. A direção do hospital conseguiu o apoio da comunidade, bem como do poder público estadual federal e, então criou-se o centro de oncologia que hoje é uma das referências no Estado", afirma.

Hoje atendemos 49 municípios, somos referência em oncologia e fizemos, em média, 5.400 atendimentos por mês em 2024, incluindo cirurgias oncológicas em todas as especialidades: oncologia clínica, quimioterapia, imunoterapia, radioterapia, atendimento psicológico, de nutrição, de enfermagem e de fonoterapia, ou seja, todas as áreas envolvidas na oncologia."

CENTRO DE ONCOLOGIA INTEGRADO

O Centro de Oncologia Integrado (COI) do Hospital Ana Nery é referência em tratamento oncológico pelo SUS, tendo sua base de dados ligada ao Instituto Nacional do Câncer (Inca). Abrange 49 municípios, pertencentes às Coordenadorias Regionais de Saúde (CRS) da 13ª, 1ª e da 8ª região.

O maior compromisso do COI é com o atendimento humanizado e de excelência contra o câncer, passando pela prevenção, diagnóstico, cirurgia, quimioterapia, imunoterapia, anticorpos monoclonais e radioterapia. Além da estrutura física adequada e planejada para proporcionar mais conforto no tratamento, a assistência busca satisfazer os pacientes atendendo suas necessidades básicas, biológicas, psicológicas e sociais através de atividades que permitam a recuperação, cura, manutenção ou melhora de seus níveis de saúde ou, em última instância, oferecer medidas de conforto.

Outro grande diferencial do COI são as equipes médica e técnica que atuam no serviço. Profissionais de diversas especialidades ligadas à oncologia proporcionam um atendimento completo e qualificado aos pacientes e familiares.

Parabéns,
Hospital
Ana Nery

70 anos de
cuidado
com a vida!

O Miller Supermercados parabeniza o Hospital Ana Nery por esta trajetória de dedicação, saúde e confiança que inspira toda a nossa comunidade.

Miller®
Supermercados

Hospital moderniza radioterapia com upgrade do acelerador linear

Divulgação/GS

O Hospital Ana Nery vai ampliar a qualidade e a complexidade dos tratamentos oferecidos na oncologia. A instituição vai modernizar seu acelerador linear de radioterapia com um pacote de upgrade que permitirá a realização de procedimentos de alta complexidade, como radiocirurgia e radioterapia estereotáxica – técnicas mais precisas, rápidas e menos desgastantes para os pacientes. Esses tratamentos hoje estão disponíveis só em Porto Alegre e Ijuí. Com a atualização do equipamento, o Ana Nery poderá se tornar referência nessas terapias, ampliando o acesso de pacientes da região central, sul e sudoeste do Estado.

O novo pacote inclui software atualizado, cabeçote, mesa, três braços robóticos e outros incrementos que aumentam a eficiência e a segurança do tratamento. Na prática, os pacientes terão acesso a protocolos muito mais curtos e menos desgastantes.

Em alguns tratamentos de determinados tipos de cânceres, será possível realizar apenas uma sessão, ou seja, procedimento mais eficaz e menos invasivo. Já a estereotaxia po-

de reduzir tratamentos de câncer de pulmão ou próstata de 30 dias para apenas três a sete, diminuindo efeitos colaterais e aumentando as chances de cura.

Segundo a médica radio-oncologista Juliana Matiello, o Hospital Ana Nery acaba de dar um passo decisivo para o futuro da oncologia na região. "Com a chegada de tecnologia de última geração em radioterapia, a instituição se alinha aos principais hospitais do País, garantindo que nenhum tratamento de ponta deixará de estar disponível para nossa região."

A atualização também vai permitir o uso de técnicas como IMRT, VMAT e CBCT, que aumentam a precisão da radiação, reduzem os efeitos adversos e preservam melhor os órgãos sadios. Com isso, o Ana Nery dará um passo decisivo para consolidar-se como referência em radioterapia de alta complexidade no Rio Grande do Sul.

O Hospital Ana Nery é referência em oncologia para 49 municípios gaúchos. Com o upgrade, além de desafogar a demanda da Capital, a instituição oferecerá um serviço inovador e estratégico no interior.



Equipamento vai passar por upgrade para realizar procedimentos de alta complexidade

CSZ



Há sete décadas

cuidamos da saúde da nossa comunidade e agora do nosso estado, com qualidade, humanização e amor pela vida. Seguimos comprometidos ao seu lado.

Hospital
AnaNery 70 ANOS
SAÚDE COM QUALIDADE

(51) 2106-4400 hananery.com.br @ananery.scs