

Especial

# LINHA SANTA CRUZ/BOA VISTA

GAZETA DO SUL | SEXTA-FEIRA, 29 DE MAIO DE 2026

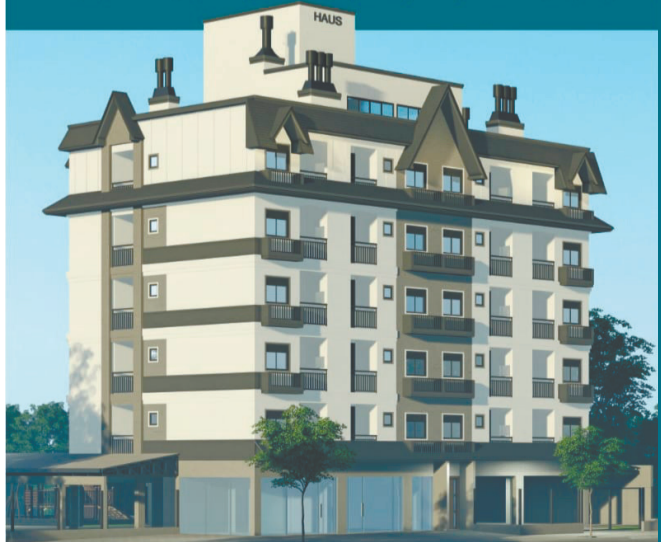
Inor Assmann



## ROTA PROMISSORA

Linha Santa Cruz, também chamada de Primeiro Degrau da Serra, e Boa Vista, 2º Distrito de Santa Cruz, são terras promissoras. As duas regiões foram colonizadas pelos imigrantes alemães, que traçaram uma verdadeira rota de progresso e trabalho.


*Venha conhecer e reservar a sua unidade!*



Inspirado no estilo arquitetônico de Gramado, o ALPEN HAUS entregará 30 apartamentos residenciais de um e dois dormitórios com suíte, no Primeiro Degrau da Serra, em Linha Santa Cruz. Venha conhecer a maquete na imobiliária.

  
**Linha Santa Cruz**  
**Imóveis**

OPORTUNIZANDO ÓTIMOS NEGÓCIOS.

 51 3711-1105  51 9 9995-8801  Av. Prof. Orlando Oscar Baumhardt 1925, Linha Santa Cruz - SCS

## QUEM VALORIZA SUAS RAÍZES, CONSTRÓI UM FUTURO MAIS FORTE.

Acredito profundamente na força das comunidades do interior e no valor do trabalho de cada família. Para mim, o verdadeiro desenvolvimento é aquele que nasce da união perfeita entre o respeito às nossas tradições e a busca pelo progresso.

VEREADOR

# JAI REICH



# Terra de quem trabalha

Quando fixaram raízes em Santa Cruz do Sul, os imigrantes alemães também formaram colônias pelo interior. Esses lugares, hoje denominados de distritos, carregam inúmeros legados de perseverança e superação. E o desenvolvimento dessas regiões é a melhor tradução disso. Muitas delas, como Linha Santa Cruz, também chamada de o Primeiro Degrau da Serra, receberam os primeiros imigrantes em dezembro de 1849. Outras, como Alto Linha Santa Cruz e Boa Vista [Segundo Distrito de Santa Cruz], surgiram logo a seguir, como resultado de igual bravura e esforço coletivos.

Essa herança germânica, especialmente preservada pela gastronomia típica, a arquitetura histórica e o turismo rural, também ressoa na resiliência de homens e mulheres que seguem investindo e inovando para potencializar as riquezas da região. Neste suplemento, podem ser conferidos alguns desses exemplos – da força empreendedora, da celebração do trabalho, do sentimento de pertencimento e da valorização das origens.



O proprietário  
Romeu Klein

## MARCENARIA ACOMPANHA O PROGRESSO

No mês de setembro, a Marcenaria Klein, localizada no distrito de Boa Vista, a cerca de 15 quilômetros do centro de Santa Cruz do Sul, completará 50 anos de atividades. Nessas cinco décadas, três gerações da mesma família se envolveram no negócio, participando e contribuindo para o desenvolvimento da região. O atual proprietário, Romeu Klein, que hoje conta com a ajuda da filha mais nova, Rozelene, do genro, Alessandro, e de mais um funcionário, lembra que tudo começou com seu pai.

Ele conta que a família assumiu o negócio em 1975. “Aqui já funcionava a marcenaria Stumm.

Depois que meu pai comprou, em sociedade com meu cunhado, aí mudou de nome”, informou. Em 1977, Romeu começou a trabalhar como funcionário e alguns anos depois, ao adquirir as partes que cabiam ao pai e ao cunhado, tornou-se o proprietário. Ao longo de todos esses anos, diz ter superado muitas dificuldades, com o apoio da família e fornecedores.

Originalmente voltada à fabricação de aberturas, móveis e implementos agrícolas, como rodas e carroças, a marcenaria ingressou em outro segmento a partir de 1992. Começou a fabricar caixas para abelhas (com e sem fer-

rão), atendendo à demanda da Emater e da Associação Santa-cruzense de Apicultores. Nos últimos 26 anos, as atividades são totalmente voltadas à fabricação das caixas para abelhas, fornecidas para todo o Estado. “Atendemos mais de 150 municípios. Já fornecemos para uma fazenda na Bahia”, conta Romeu.

Em média, são produzidas 250 caixas/mês. A atividade, que gera emprego e renda, também divulga o nome do distrito para todo o Estado. “Acho que não me adaptaria em outro lugar. Sempre morei e trabalhei aqui. É um lugar tranquilo e bom de se viver, com facilidade de acesso.”

Serviços de Ferraria e Borracharia com qualidade, resistência e confiança para você!

(51) 995938532

Avenida Dom Alberto Etges, Distrito de Boa Vista

Santa Cruz do Sul - anexo a Marcenaria Klein.

@ferraria2026

SUPERMERCADO

Desde 1999

Seu super da família:

onde o preço é justo, o sorriso é de casa e cada prateleira tem um carinho esperando por você.

Avenida Prefeito Orlando Oscar Baumhardt, 2928, Bairro Linha Santa Cruz, Santa Cruz

51 99746-9757

Mais que um supermercado, um caminho de confiança!



FABRICAÇÃO DE CAIXAS PARA ABELHAS COM E SEM FERRÃO

FABRICAMOS SEU MODELO



(51)3717-9543

(51)99714-9417

marcenariaklein@gmail.com

BOA VISTA - 2º DISTRITO - SANTA CRUZ DO SUL - RS

Romeu Klein PROPRIETÁRIO

## Região terá primeiro edifício residencial

As obras do Alpen Haus, primeiro edifício residencial da parte alta da cidade, evidenciam o desenvolvimento e o crescimento populacional de Linha Santa Cruz. Localizado no loteamento Parque das Palmeiras, originário de uma gleba pertencente aos primeiros imigrantes alemães que chegaram à região, o empreendimento está em área privilegiada, no Primeiro Degrau da Serra. Em seu entorno, a paisagem é composta por um lago, araucárias, figueiras e ipês.

Inspirada no estilo arquitetônico de Gramado, na Serra Gaúcha, a obra foi idealizada pela incorporadora Alpen, formada por um grupo de empresários locais e seus parceiros. Um deles, Ricardo Bringmann, da Linha Santa Cruz Imóveis, garante que essa é uma nova proposta vertical de moradia que está sendo oferecida à comunidade.

Conforme o engenheiro responsável pela obra, Lari Ertel, trata-se de uma edificação com arquitetura marcante e que valoriza a identidade da região. O projeto arquitetônico tem como responsáveis os engenheiros da

Projekt Engenharia, que contam com a colaboração do arquiteto Thiago Ertel.

O Alpen já teve as obras iniciadas e deve ser concluído no início de 2028. O edifício contará com 30 apartamentos de um e dois dormitórios (sendo um suíte), todos com sacada, churrasqueira e box de estacionamento coberto, além de uma estrutura pensada para o bem-estar dos moradores: elevador, playground, salão de festas, academia ao ar livre e chimarródromo.

O primeiro pavimento ainda contará com duas salas comerciais. No sétimo, o da cobertura, haverá salão de festas, com espaço e estrutura para pequenas confraternizações, e um mirante para contemplar a vista.

Segundo Bringmann, embora a maioria das pessoas opte pela construção de casas, o Alpen é uma nova alternativa para quem deseja morar em Linha Santa Cruz. “A ideia, além do embelezamento do próprio prédio, é incentivar novas edificações nesse estilo para que a gente possa criar, quem sabe, uma cultura de fazer edificações diferenciadas.”



Representantes da Santa Cruz Imóveis, da Incorporadora Alpen e da construtora, com a maquete do Alpen Haus

Como exemplo, citou o Coreto edificado junto à antiga cooperativa, o prédio da agência do Sicredi, o empreendimento da Casa Nova, o escritório de

contabilidade Frohlich e o restaurante Vulgo Vitto. “Fora isso, ainda temos as edificações históricas aqui no bairro, como a antiga Cooperativa, a primei-

ra escola, o antigo Salão Franz. Podemos privilegiar essa belíssima região, com uma arquitetura ainda mais bonita e diferenciada.”

Da europa, raízes se fixaram no sul do Brasil e renderam belos frutos.

176 anos da Imigração Alemã em Santa Cruz do Sul!

Oswaldo Cruz  
Laboratório

LINHA SANTA CRUZ  
Av. Prof. Orlando Oscar Baumhardt, 1921  
(51) 3711-1034 ☎ 99505.6900

CENTRO  
Rua Thomaz Flores 303 (51) 3711-1355 ☎ 99904.5251  
@oswaldocruzseulab

ESCOLA FAMÍLIA AGRÍCOLA  
SANTA CRUZ DO SUL - RS



A EFASC nasce da força das comunidades e da agricultura familiar. Há 17 anos, desenvolvendo a juventude e cultivando o futuro no meio rural, através da Educação do Campo.

Avenida Prefeito Orlando Oscar Baumhardt, 4016, Linha Santa Cruz, Santa Cruz do Sul/RS





**Adriano**  
**BARBEARIA**

LINHA SANTA CRUZ  
Av. Prefeito Orlando Oscar Baumhardt, 2330  
51 99587-4673



• Rações • Sementes • Ferramentas • Insumo

98177-6778

Av. Prefeito Orlando O. Baumhardt, 1320  
Linha Santa Cruz - Próximo ao Mercado Gassen



## JEALISC VALORIZA O LEGADO IMIGRANTE Efasc estimula a profissionalização

A Juventude Evangélica de Alto Linha Santa Cruz (Jealisc), prestes a completar 38 anos em julho, tem trabalhado para manter vivo o legado dos imigrantes. Com atividade ininterrupta e visando melhorar sua capacidade de atuação na comunidade, em 2022 foi convertida na Associação Cultural, Recreativa, Esportiva e Social Jealisc. O objetivo, conforme o presidente Rogério Harz, é justamente ampliar a busca de recursos e, consequentemente, a realização de melhorias.

Nesse sentido, observa os recentes investimentos feitos no Centro de Atividades da Jealisc, localizado nas antigas dependências da escola Willy Carlos Frohlich (agora instalada em Linha Santa Cruz), junto à comunidade Evangélica. Harz lembra que as antigas salas de aula, cedidas pe-

la Prefeitura, hoje são utilizadas para sediar cursos e encontros de grupos da Jealisc e da comunidade. “Reformamos a estrutura de uma sala, compramos mobiliário e agora estamos construindo mais uma para ampliar o espaço”, diz Harz. Ressalta que para o mês de junho já estão previstos dois cursos gratuitos à comunidade, com realização de entidades parceiras.

Com a participação de voluntários, a Associação tem conseguido valorizar o local que sempre foi dedicado à fé, à espiritualidade e à educação. “Desde a chegada dos primeiros imigrantes, essa sempre foi a essência do lugar. Então, a gente tem um carinho especial por esse espaço e faz questão de que hoje continue tendo essa finalidade”, disse, citando ainda as confraternizações realizadas para que a comunidade se encontre e possa se manter unida. “Graças ao trabalho que vem sendo feito, estamos conseguindo agregar mais pessoas.”

Igual esforço estende-se ao cemitério da Comunidade Evangélica, um dos mais antigos do município, de caráter comunitário e que se encontra preservado. Mesmo sendo patrimônio histórico do município, desde 1989 integrantes da Jealisc têm feito os trabalhos de manutenção e limpeza, inclusive das lápides. “É um símbolo da nossa localidade e todos entendem que é algo importante de ser mantido”, observa Cláudio Kistenmacher, que coordena os trabalhos de preservação no local.



No decorrer do curso na Efasc, estudantes têm a oportunidade de vivenciar, na prática, ações vinculadas à agricultura

Em uma área de 21,02 hectares junto à Granja Municipal, em Linha Santa Cruz, os jovens filhos e filhas de agricultores familiares do Vale do Rio Pardo têm a oportunidade de acessar um curso profissionalizante em agropecuária, sem precisarem se desvincular de suas famílias ao mudar para outro município. Nesse local, cedido pela Prefeitura de Santa Cruz do Sul, desde 2019 está instalada a Escola Família Agrícola de Santa Cruz do Sul – a Efasc. Trata-se de uma escola comunitária, gerida pela Associação Gaúcha Pró-Esco-

las Famílias Agrícolas (Agefa), e mantida por 30 parceiros públicos e privados, além de mais de 230 famílias que compõem a associação.

Segundo um dos coordenadores, o professor de Ciências Humanas e Sociais, Antonio Carlos Gomes, neste ano a Efasc alcançará o número de 501 jovens formados. O curso, integrado ao Ensino Médio, é fundamentado na Pedagogia da Alternância.

“Isso possibilita que os jovens frequentem a escola durante uma semana, em regime de internato, e na semana seguinte permaneçam junto às suas famílias, desenvolvendo estudos e práticas supervisionadas vinculadas à agricultura. Assim, eles vivenciam 20 semanas por ano na escola e 20 semanas em casa, tendo os próprios pais, mães, avós e comunidade como orientadores”, explica Gomes.

Além de formar profissionais capacitados para desenvolver ações e projetos profissionais jun-

to às propriedades de suas famílias ou para o mercado, a Efasc tem a Agroecologia como princípio. Por isso promove a agricultura sustentável, o fortalecimento da agricultura familiar e o desenvolvimento das comunidades rurais. “A formação estimula o protagonismo juvenil, a cooperação, a valorização do meio rural e a possibilidade de permanência qualificada dos jovens no campo”, acrescenta Gomes.

Neste ano, a escola está ampliando e qualificando sua estrutura física e tem como meta a construção de alojamento para as estudantes meninas. Isso permitirá ampliar o número de jovens mulheres atendidas pela escola e fortalecer a luta histórica pela valorização da presença feminina na agricultura familiar, especialmente em espaços de gestão, liderança e orientação técnica no meio rural. Fundada em março de 2009, a Efasc é a primeira da região Sul do Brasil.



Kistenmacher e Harz, da Jealisc



Siga e acompanhe nossas ações!

@amorlisc



Há **23 anos**  
em prol  
da comunidade  
de Linha Santa Cruz.

união, trabalho e  
compromisso  
com nossa comunidade

### EXPEDIENTE

Edição: Cláudia Priebe ✉ claudia.priebe@gazetadosul.com.br

Textos: Cláudia Priebe

Comercialização: João Cassepp

Arte-final: Márcio Machado

Revisão: Luís Fernando Ferreira